

Sistema di videocontrollo della marcatura VST

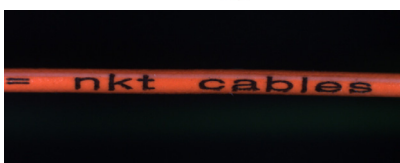
- **Adatto per velocità di linea fino a 2500 m/min.**
- **Controllo in tempo reale e avviso in caso di cattiva qualità di stampa e/o stampa mancante**

Il videostroscopio VST serve al controllo continuo della qualità di stampa nelle marcatrici per cavi ad alta velocità, tramite visualizzazione su schermo dell'intera zona di stampa, a diversi gradi di ingrandimento. La soluzione software consente di effettuare diverse analisi della zona di stampa visualizzata; per esempio scatta un allarme in caso di qualità di stampa insufficiente e/o stampa mancante.

L'apparecchio è sincronizzato con il segnale stroscopico della marcatrice per cavi (12 impulsi per ogni giro del rullo di marcatura). Una speciale videocamera ad alta velocità riprende costantemente una serie di 12 immagini che copre l'intera lunghezza possibile della marcatura realizzata dal rullo e che poi viene visualizzata sullo schermo del PC attraverso un'interfaccia Ethernet da 1 Gb/sec.

Il videostroscopio presenta la seguente dotazione base:

- Stroboscopio VST/videocamera con interfaccia ad alta velocità
- VST-SUP, un'unità di alimentazione elettronica dimensioni 32x32x16 cm con tutti i cavi di connessione per l'alimentazione elettrica e interfaccia per segnale stroscopico dell'apparecchio di marcatura
- Software di elaborazione dei dati immagine da installare su un computer (esterno) per visualizzare l'immagine ingrandita su uno schermo.



Dispositivi supplementari

I seguenti dispositivi supplementari servono a installare con facilità il VST e a utilizzare in modo ottimale tutte le risorse software:

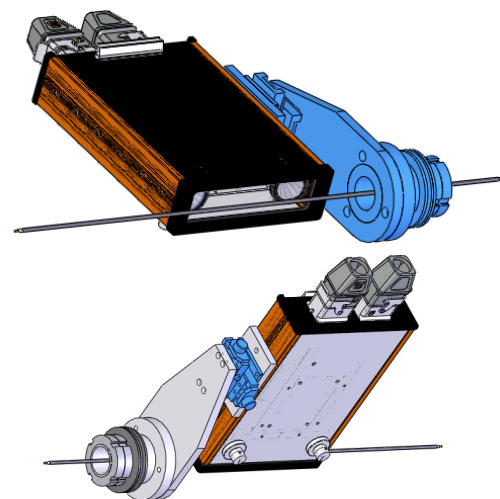
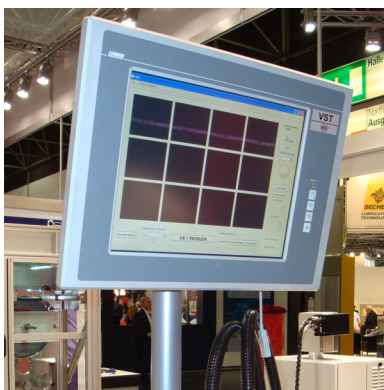
VST-ROT

Supporto meccanico che consente la regolazione di precisione di X-Y, facile da montare su qualsiasi struttura di sostegno.

Permette di orientare il videostroscopio VST assialmente al cavo in scorrimento, in modo da poter mettere a fuoco la videocamera sull'immagine di stampa.

VST-RACK

Robusta struttura di sostegno regolabile in altezza con verricello a manovella, per il montaggio del supporto di rotazione VST-ROT (accessorio opzionale), dell'unità di alimentazione VST-SUP e del computer/monitor opzionale.



VST-PC

Computer con Ethernet da 1Gb/sec. Interfaccia e touch screen, con supporto meccanico per il montaggio sulla struttura di sostegno VST-RACK.

VST-SWL

Software speciale di elaborazione immagini, per osservare e analizzare automaticamente la qualità di marcatura. Dopo aver regolato il marcatore per un'immagine di stampa ottimale, si può poi salvare quest'ultima come immagine di riferimento. Il software analizza poi costantemente le immagini riprese e le confronta con l'immagine di riferimento salvata come di buona qualità. Quando si supera una tolleranza di scostamento regolabile, scatta un allarme.

MEDEK & SCHÖRNER GMBH
Sistemi di marcatura per cavi

Kuefsteingasse 32 · A-1142 Vienna/Austria · Tel 43-1-982 32 04-0
Fax 43-1-982 72 96 · e-mail: m+s@medek.at · www.medek.at